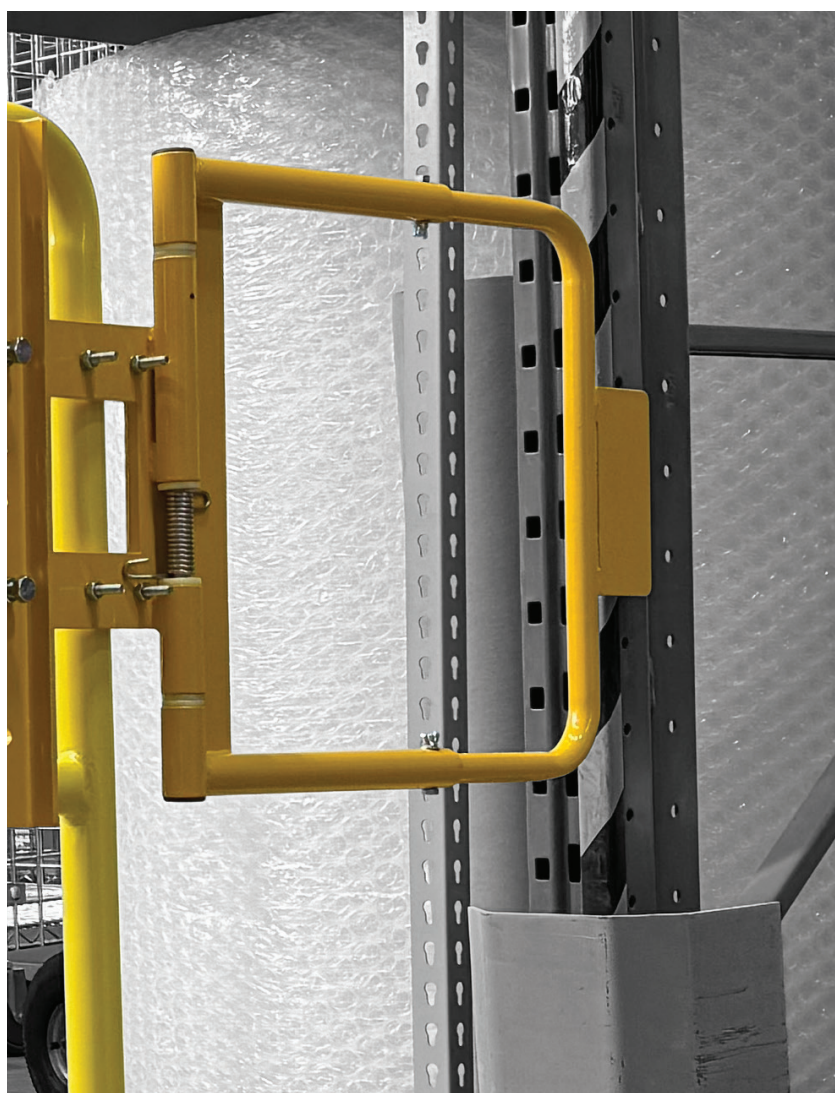




BARRIÈRE DE SÉCURITÉ

MQ125/MQ126

DIRECTIVES D'ASSEMBLAGE



GUIDE D'INSTALLATION DU SYSTÈME DE BARRIÈRE DE SÉCURITÉ

Veillez lire attentivement les directives avant de commencer l'assemblage et l'installation. Conservez ce guide pour référence ultérieure.

Information importante de sécurité

- Suivez toujours ces directives pour garantir une installation et une utilisation sécuritaires de la barrière.
- Une mauvaise installation ou utilisation peut entraîner des blessures graves, voire mortelles.
- Ce produit ne doit être installé que sur des systèmes de garde-corps de sécurité conformes aux normes OSHA 1910, ANSI A1264 et autres normes applicables.
- Assurez-vous que la hauteur du garde-corps est de 41" ou plus avant l'installation.

Précautions :

1. Utilisez les outils appropriés et portez des lunettes de sécurité pendant l'assemblage.
2. Vérifiez que tous les composants sont correctement installés avant de les utiliser.
3. Ne modifiez pas le produit.
4. Veillez à ce que la barrière se ferme automatiquement et complètement à chaque fois qu'elle est ouverte.

Outils requis

- 2 x clés 7/16"
- 1 x clé 9/16"
- 2 x clés 3/4"
- 1 x maillet en caoutchouc
- 1 x paire de lunettes de sécurité

Contenu de l'emballage

1. Assemblage de la barrière :

- Panneau de barrière (1)
- Barres de torsion (2)

2. Quincaillerie de montage :

- Boulons en U ronds (2)
- Boulons en U carrés (2)
- Vis d'assemblage hexagonales (2)
- Rondelles et écrous

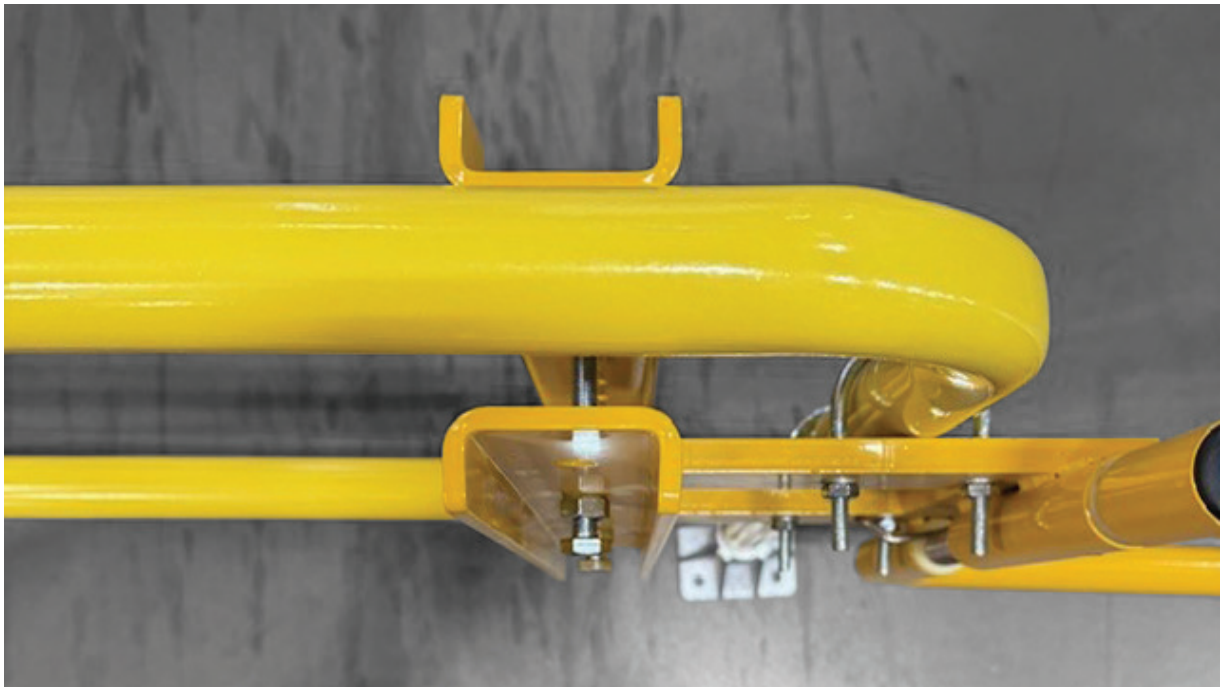
Directives d'installation par étapes

1. Quincaillerie de montage sélectionnée

- Pour montants ronds : Utilisez les boulons en U ronds
- Pour montants carrés : Utilisez les boulons en U carrés

2. Fixez la plaque de montage

- Positionnez la plaque de montage sur le côté opposé du montant du garde-corps par rapport à l'emplacement des boulons de montage.
- Insérez les boulons dans la plaque de montage et fixez-les avec des rondelles et des écrous de blocage. Serrez à la main initialement.



3. Alignez la barrière

- Montez la barrière de manière à ce que le manchon supérieur s'aligne sur la hauteur du garde-corps.
- Veillez à ce que le portail s'ouvre à l'écart de tout danger potentiel ou de tout dénivelé.

4. Installez les barres de torsion

- Placez une barre de torsion de chaque côté du garde-corps.
- Utilisez des vis et écrous hexagonaux pour fixer les barres. Serrez solidement.



5. Ajustez la largeur de la barrière

- Desserrer et retirer les vis hexagonales et les contre-écrous du manchon de l'obturateur.
- Réglez la largeur de la barrière en faisant glisser le panneau tubulaire jusqu'à la position souhaitée. Veillez à ce que la gâche chevauche la structure opposée, comme illustré dans le guide.
- Réinstallez et serrez les vis et les écrous.

6. Finalisez l'installation

- Serrez solidement tous les boulons et écrous.
- Testez l'ouverture et la fermeture automatique de la barrière pour assurer l'absence d'obstruction.
- Si l'extrémité des boulons gênent le fonctionnement, les couper à environ 1/4" au-delà du contre-écrou et les ébavurer.

Entretien et inspection

- Inspectez régulièrement la barrière pour :
 - Une bonne fermeture automatique
 - Des signes d'usure, de déformation ou de corrosion
- Si la barrière ne fonctionne pas correctement, cesser l'utilisation pour la réparer ou la remplacer.
- Ne jamais ouvrir la barrière à l'aide d'un levier ou en modifier le fonctionnement.

Attention! Un mauvais fonctionnement de la barrière peut entraîner des blessures graves, voire mortelles. Veillez à ce qu'elle soit toujours en bon état de fonctionnement.